

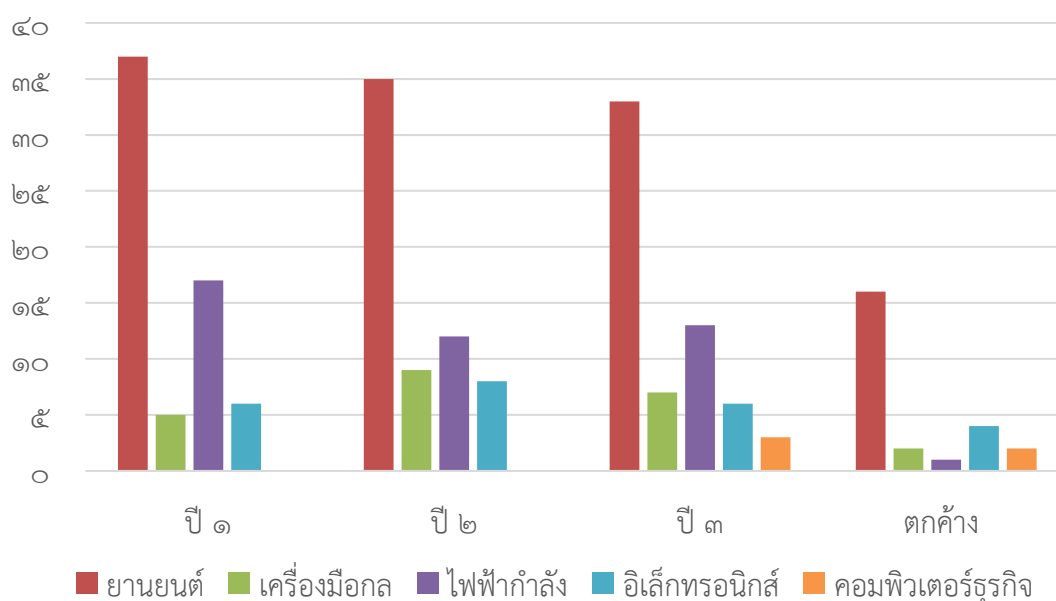
๒

ข้อมูลนักเรียน นักศึกษา

จำนวนนักเรียนหลักสูตรประกาศนียบัตรวิชาชีพ (ปวช.) ทวิภาคี
ภาคเรียนที่ ๑ ประจำปีการศึกษา ๒๕๖๓

สาขาวิชา/สาขางาน	ปี ๑	ปี ๒	ปี ๓	ตกค้าง	ทั้ง แผนก	หมายเหตุ
สาขาวิชาช่างยนต์						
ยานยนต์	๓๗	๓๕	๓๓	๑๖	๑๒๑	
สาขาวิชาช่างกลโรงงาน						
เครื่องมือกล	๕	๙	๗	๒	๒๓	
สาขาวิชาช่างไฟฟ้ากำลัง						
ไฟฟ้ากำลัง	๑๗	๑๒	๑๓	๑	๔๓	
สาขาวิชาช่างอิเล็กทรอนิกส์						
อิเล็กทรอนิกส์	๖	๘	๖	๔	๒๔	
สาขาวิชาช่างพิมพ์	-	-	-	-		
สาขาวิชาคอมพิวเตอร์ธุรกิจ						
คอมพิวเตอร์ธุรกิจ	-	-	๓	๒	๕	
รวม	๖๕	๖๔	๖๒	๒๕	๒๑๖	

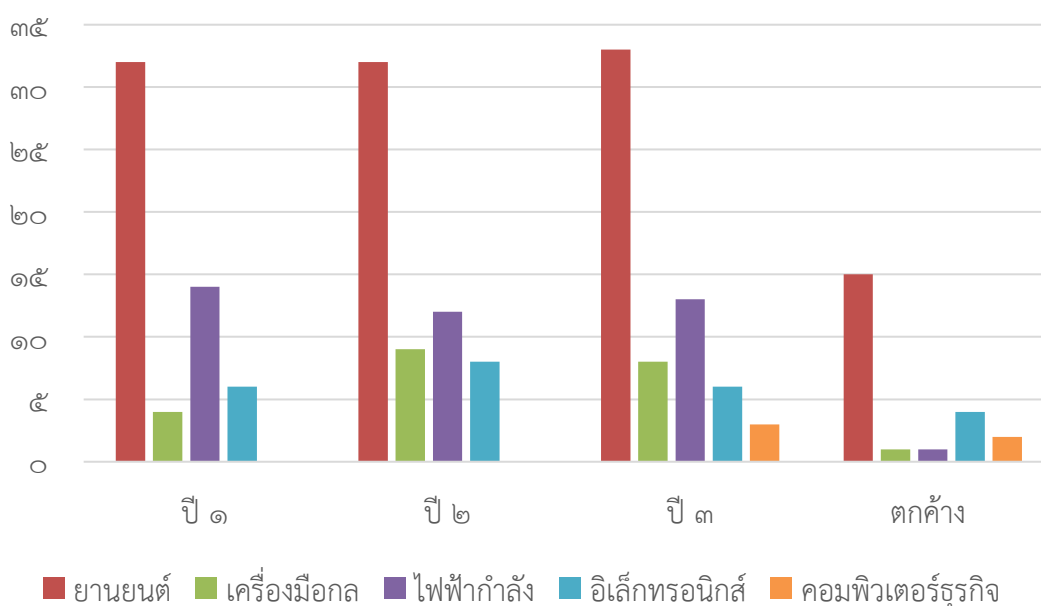
กราฟแสดงจำนวนนักเรียนหลักสูตรประกาศนียบัตรวิชาชีพ (ปวช.) ทวิภาคี
ภาคเรียนที่ ๑ ประจำปีการศึกษา ๒๕๖๓



จำนวนนักเรียนหลักสูตรประกาศนียบัตรวิชาชีพ (ปวช.) ทวิภาคี
ภาคเรียนที่ ๒ ประจำปีการศึกษา ๒๕๖๓

สาขาวิชา/สาขางาน	ปี ๑	ปี ๒	ปี ๓	ตกค้าง	ทั้ง แผนก	หมายเหตุ
สาขาวิชาช่างยนต์						
ยานยนต์	๓๒	๓๒	๓๓	๑๕	๑๑๒	
สาขาวิชาช่างกลโรงงาน						
เครื่องมือกล	๔	๙	๘	๑	๒๒	
สาขาวิชาช่างไฟฟ้ากำลัง						
ไฟฟ้ากำลัง	๑๔	๑๒	๑๓	๑	๔๐	
สาขาวิชาช่างอิเล็กทรอนิกส์						
อิเล็กทรอนิกส์	๖	๘	๖	๔	๒๔	
สาขาวิชาช่างพิมพ์	-	-	-	-		
สาขาวิชาคอมพิวเตอร์ธุรกิจ						
คอมพิวเตอร์ธุรกิจ	-	-	๓	๒	๕	
รวม	๕๖	๖๑	๖๓	๒๓	๒๐๓	

กราฟแสดงจำนวนนักเรียนหลักสูตรประกาศนียบัตรวิชาชีพ (ปวช.) ทวิภาคี
ภาคเรียนที่ ๒ ประจำปีการศึกษา ๒๕๖๓



จำนวนนักเรียน ปวช. (ทวิศึกษา)
ภาคเรียนที่ ๑ ประจำปีการศึกษา ๒๕๖๓

สาขาวิชา/สาขางาน	ปี ๑	ปี ๒	ปี ๓	ทั้งแผนก	หมายเหตุ
สาขาวิชาคอมพิวเตอร์ธุรกิจ					
คอมพิวเตอร์ธุรกิจ		๗			
รวม		๗			

จำนวนนักเรียน ปวช. (ทวิศึกษา)
ภาคเรียนที่ ๒ ประจำปีการศึกษา ๒๕๖๓

สาขาวิชา/สาขางาน	ปี ๑	ปี ๒	ปี ๓	ทั้งแผนก	หมายเหตุ
สาขาวิชาคอมพิวเตอร์ธุรกิจ					
คอมพิวเตอร์ธุรกิจ		๗			
รวม		๗			

จำนวนนักเรียน ปวส. (ภาคสมทบ)
ภาคเรียนที่ ๑ ประจำปีการศึกษา ๒๕๖๓

สาขาวิชา/สาขางาน	ปี ๑	ปี ๒	ปี ๓	ทั้งแผนก	หมายเหตุ
สาขาวิชาเทคนิคการผลิต					
ผลิตชิ้นส่วนยานยนต์	๒๑				
รวม	๒๑				

จำนวนนักเรียน ปวส. (ภาคสมทบ)
ภาคเรียนที่ ๒ ประจำปีการศึกษา ๒๕๖๓

สาขาวิชา/สาขางาน	ปี ๑	ปี ๒	ปี ๓	ทั้งแผนก	หมายเหตุ
สาขาวิชาเทคนิคการผลิต					
ผลิตชิ้นส่วนยานยนต์	๒๑				
รวม	๒๑				

จำนวนนักศึกษาหลักสูตรวิชาชีพพระยะสั้น รุ่นที่ ๑๘๓

ภาคเรียนที่ ๑ ปีการศึกษา ๒๕๖๓

เปิดเรียน วันที่ ๑ กรกฎาคม - ๑๖ กันยายน ๒๕๖๓

ประเภทวิชา / แผนกวิชา / รายวิชา	ผู้สอน	หลักสูตร (ชม.)	รวมทั้งสิ้น		
			รับ	จบ	ร้อยละ
ประเภทวิชาช่างอุตสาหกรรม			๑๓๔	๑๒๙	๙๖.๒๗
แผนกช่างพิมพ์			๒๔	๒๔	๑๐๐.๐๐
โปรแกรม Adobe Photoshop ในการ ออกแบบกราฟิก	ครูลินดา	๖๐	๒๔	๒๔	๑๐๐.๐๐
แผนกวิชาช่างอิเล็กทรอนิกส์			๒๓	๑๙	๘๒.๖๑
งานเขียนโปรแกรมควบคุมอุปกรณ์ด้วย Arduino IDE	ครูศิริพงศ์	๓๐	๗	๖	๘๕.๗๑
งานควบคุมอุปกรณ์ไฟฟ้าด้วยเทคโนโลยี Internet of Things	ครูศิริพงศ์	๓๐	๖	๖	๑๐๐.๐๐
งานเขียนโปรแกรมควบคุมอุปกรณ์ด้วย ภาษาบล็อกและไพทอน	ครูศิริพงศ์	๔๕	๑๐	๗	๗๐.๐๐
แผนกวิชาช่างแว่นตาและเลนส์			๔๕	๔๕	๑๐๐.๐๐
การวัดสายตาแบบ Subjective	ครูปรีชาพร	๗๕	๔๕	๔๕	๑๐๐.๐๐
แผนกวิชาช่างไฟฟ้า			๔๒	๔๑	๙๗.๖๒
งานติดตั้งเครื่องปรับอากาศ	ครูพินิจศักดิ์	๗๕	๖	๖	๑๐๐.๐๐
งานซ่อมและบำรุงรักษาเครื่องปรับอากาศ	ครูพินิจศักดิ์	๗๕	๓๖	๓๕	๙๗.๒๒
ประเภทวิชาคหกรรม			๖๓๘	๔๗๘	๗๔.๙๒
แผนกวิชาผ้าและเครื่องแต่งกาย			๑๘๓	๑๗๕	๙๕.๖๓
งานปักลวดลาย	ครูวัชรีย์	๗๕	๒๑	๒๑	๑๐๐.๐๐
งานปักและประดิษฐ์ของใช้	ครูวัชรีย์	๗๕	๒๑	๒๑	๑๐๐.๐๐
เสื้อเบื้องต้น	ครูศศลักษณ์	๗๕	๒๐	๑๘	๙๐.๐๐
เสื้อสมัยนิยม ๑	ครูศศลักษณ์	๗๕	๒๐	๑๘	๙๐.๐๐
เสื้อผ้าบุรุษเบื้องต้น	ครูวรลักษณ์	๗๕	๒๐	๑๘	๙๐.๐๐
กางเกงบุรุษเบื้องต้น	ครูวรลักษณ์	๗๕	๒๐	๑๘	๙๐.๐๐
หน้ากากอนามัยแบบผ้า	ครูวัชรีย์	๗๕	๖๑	๖๑	๑๐๐.๐๐
แผนกวิชาคหกรรมศาสตร์ทั่วไป			๓๔๔	๑๙๔	๕๖.๔๐
การประดิษฐ์ของชำร่วยและของที่ระลึก	ครูปาริชา	๗๕	๓๕	๓๕	๑๐๐.๐๐
งานประดิษฐ์จากคริสตัล ลูกปัด และหิน	ครูปาริชา	๗๕	๕	๕	๑๐๐.๐๐

ประเภทวิชา / แผนกวิชา / รายวิชา	ผู้สอน	หลักสูตร (ชม.)	รวมทั้งสิ้น		
			รับ	จบ	ร้อยละ
แผนกวิชาคหกรรมศาสตร์ทั่วไป					
เทคนิคการชอยผม	ครูเรณู	๗๕	๑๖	๑๔	๘๗.๕๐
ชอยผม ตัดผม Advance	ครูเรณู	๗๕	๑๖	๑๔	๘๗.๕๐
ตัดผมชายระดับ ๑	ครูสมพงษ์	๗๕	๓๙	๒๖	๖๖.๖๗
ตัดผมชายสไตล์สมัยนิยม	ครูสมพงษ์	๗๕	๓๙	๒๖	๖๖.๖๗
สระผม-เซ็ตผม	ครูช่อผกา	๗๕	๖	๖	๑๐๐.๐๐
เกล้าผม-ถักเปีย	ครูช่อผกา	๓๐	๓๔	๓๔	๑๐๐.๐๐
เซทผมแนวแข่งขัน	ครูช่อผกา	๔๕	๓๔	๓๔	๑๐๐.๐๐
การจัดภูมิทัศน์เบื้องต้น	ครูปาริชา	๓๐	๓๐	๐	๐.๐๐
การจัดสวนในภาชนะ	ครูปาริชา	๓๐	๓๐	๐	๐.๐๐
การจัดสวน	ครูปาริชา	๓๐	๓๐	๐	๐.๐๐
การจัดตกแต่งภูมิทัศน์	ครูปาริชา	๓๐	๓๐	๐	๐.๐๐
แผนกวิชาอาหารและโภชนาการ					
คุกกี้และเค้ก	ครูสุภัทสรณ์	๗๕	๒๕	๒๕	๑๐๐.๐๐
เค้กและการแต่งหน้าเค้กเพื่อธุรกิจ	ครูสุภัทสรณ์	๗๕	๒๕	๒๓	๙๒.๐๐
ขนมปัง โดนัท ขนมเปียะ	ครูสุภัทสรณ์	๗๕	๔๑	๔๑	๑๐๐.๐๐
การชงกาแฟและเครื่องดื่มชนิดต่างๆ	ครุรมิตา	๓๐	๒๐	๒๐	๑๐๐.๐๐
ประเภทวิชาศิลปกรรม					
แผนกวิชาดนตรี					
เครื่องดนตรีสากล	ครูพิพัฒน์	๗๕	๑๓	๑๐	๗๖.๙๒
รวมวงดนตรีสากล	ครูพิพัฒน์	๗๕	๑๓	๙	๖๙.๒๓
ขับร้องเพลงเพื่อนันทนาการ	ครูพิพัฒน์	๗๕	๕๐	๕๐	๑๐๐.๐๐
ลีลาศ	ครูเชษฐา	๗๕	๑๕	๑๕	๑๐๐.๐๐
แผนกวิชาถ่ายภาพและวีดิทัศน์					
การถ่ายภาพเพื่ออาชีพ (เสาร์-อาทิตย์)	ครูสุมาลี	๗๕	๒๐	๒๐	๑๐๐.๐๐
ประเภทวิชาพาณิชยกรรม					
แผนกวิชาคอมพิวเตอร์					
โปรแกรมคอมพิวเตอร์สำเร็จรูปจัดพิมพ์เอกสาร Microsoft Word	ครูดุลยา	๗๕	๔	๔	๑๐๐.๐๐
โปรแกรมคอมพิวเตอร์สำเร็จรูปจัดพิมพ์เอกสาร Microsoft Word	ครูนิทรา	๗๕	๓๐	๒๘	๙๓.๓๓
รวมทั้งสิ้น			๙๑๗	๗๔๓	๘๑.๐๓

จำนวนนักศึกษาหลักสูตรวิชาชีพระยะสั้น รุ่นที่ ๑๘๔
ภาคเรียนที่ ๑ ปีการศึกษา ๒๕๖๓
เปิดเรียน วันที่ ๑๗ กันยายน - ๒๗ พฤศจิกายน ๒๕๖๓

ประเภทวิชา / แผนกวิชา / รายวิชา	ผู้สอน	หลักสูตร (ชม.)	รวมทั้งสิ้น		
			รับ	จบ	ร้อยละ
ประเภทวิชาช่างอุตสาหกรรม			๑๙๕	๑๙๕	๑๐๐.๐๐
แผนกวิชาช่างอิเล็กทรอนิกส์			๗๐	๗๐	๑๐๐.๐๐
ช่างโครงข่ายปลายทางด้านเครือข่ายใยแก้วนำแสง (FTTx) ชั้น ๒	ครูศิริพงศ์	๓๐	๑๘	๑๘	๑๐๐.๐๐
งานเขียนโปรแกรมควบคุมอุปกรณ์ด้วย Arduino IDE	ครูศิริพงศ์	๓๐	๓	๓	๑๐๐.๐๐
งานควบคุมอุปกรณ์ไฟฟ้าด้วยเทคโนโลยี Internet of Things	ครูศิริพงศ์	๓๐	๔๓	๔๓	๑๐๐.๐๐
งานเขียนโปรแกรมควบคุมอุปกรณ์ด้วยภาษาบล็อกและไพทอน	ครูศิริพงศ์	๔๕	๓	๓	๑๐๐.๐๐
งานออกแบบ PCB สมองกลฝั่งตัวและ IoT	ครูศิริพงศ์	๔๕	๓	๓	๑๐๐.๐๐
แผนกวิชาช่างแว่นตาและเลนส์			๑๒๓	๑๒๓	๑๐๐.๐๐
การวัดสายตาแบบ Subjective	ครูปรีชาพร	๗๕	๙๕	๙๕	๑๐๐.๐๐
ช่างประกอบแว่นตาและเลนส์	ครูปรีชาพร	๗๕	๒๘	๒๘	๑๐๐.๐๐
แผนกวิชาช่างพิมพ์			๒	๒	๑๐๐.๐๐
โปรแกรม Adobe Photoshop ในการออกแบบกราฟิก	ครูลินดา	๗๕	๒	๒	๑๐๐.๐๐
ประเภทวิชาคหกรรม			๔๓๕	๔๒๓	๙๗.๒๔
แผนกวิชาผ้าและเครื่องแต่งกาย			๗๐	๖๓	๙๐.๐๐
เสื้อเบื้องต้น	ครูศศลักษณ์	๗๕	๒๐	๑๘	๙๐.๐๐
เสื้อเบื้องต้น (ทัศนสถานหญิง)	ครูระพีพรรณ	๗๕	๓๐	๒๗	๙๐.๐๐
เสื้อสมัยนิยม ๑	ครูศศลักษณ์	๗๕	๒๐	๑๘	๙๐.๐๐
งานออกแบบเสื้อผ้าแฟชั่น (ทัศนสถานหญิง)	ครูศศลักษณ์	๗๕	๓๐	๒๔	๘๐.๐๐
แผนกวิชาคหกรรมธุรกิจ			๔๕๘	๔๕๔	๙๙.๑๓
การจัดการงานแม่บ้าน (ทัศนสถานหญิง)	ครูวัชรพรรณ	๗๕	๑๕๑	๑๕๑	๑๐๐.๐๐
งานดูแลผู้สูงอายุ (ทัศนสถานหญิง)	ครูสดสี	๔๕	๕๐	๔๙	๙๘.๐๐

ประเภทวิชา / แผนกวิชา / รายวิชา	ผู้สอน	หลักสูตร (ชม.)	รวมทั้งสิ้น		
			รับ	จบ	ร้อยละ
แผนกวิชาคหกรรมศาสตร์ทั่วไป			๒๕๗	๒๕๔	๙๘.๘๓
งานประดิษฐ์ของชำร่วยและของที่ระลึก	ครูปาริชา	๗๕	๕	๕	๑๐๐.๐๐
งานประดิษฐ์จากคริสตัล ลูกปัด และหิน	ครูปาริชา	๗๕	๕	๕	๑๐๐.๐๐
การจัดดอกไม้แบบสากล (ทัศนสถานหญิง)	ครูปาริชา	๗๕	๔๑	๔๑	๑๐๐.๐๐
ตัดผมชายระดับ ๑	ครูสมพงษ์	๗๕	๑๖๙	๑๖๙	๑๐๐.๐๐
ตัดผมชายสไตล์สมัยนิยม	ครูสมพงษ์	๗๕	๓๗	๓๔	๙๑.๘๙
แผนกวิชาอาหารและโภชนาการ			๑๐๘	๑๐๖	๙๘.๑๕
โดนัท ขนมปัง และเดนิชเพรสตรี	ครูสุภัทสรณ์	๗๕	๓๒	๓๑	๙๖.๘๘
พาย พัพเพรสตรี ขนมเปียะ และขนม อบทั่วไป	ครูสุภัทสรณ์	๗๕	๓๒	๓๑	๙๖.๘๘
เค้กและคุกกี้	ครูสุภัทสรณ์	๗๕	๒๕	๒๕	๑๐๐.๐๐
อาหารว่างและเครื่องดื่ม	ครูรมิตา	๗๕	๑๙	๑๙	๑๐๐.๐๐
อาหารว่างยอดนิยม (ทัศนสถานหญิง)	ครูรมิตา	๗๕	๓๐	๓๐	๑๐๐.๐๐
ประเภทวิชาศิลปกรรม			๑๒๗	๑๒๗	๑๐๐.๐๐
แผนกวิชาดนตรี			๗๘	๗๘	๑๐๐.๐๐
การขับร้องเพลงเพื่อนันทนาการ	ครูพิพัฒน์	๗๕	๒๐	๒๐	๑๐๐.๐๐
เครื่องดนตรีสากล (ทัศนสถานหญิง)	ครูพิพัฒน์	๗๕	๒๘	๒๘	๑๐๐.๐๐
เครื่องดนตรีไทย (ทัศนสถานหญิง)	ครูสุคนธ์	๗๕	๓๐	๓๐	๑๐๐.๐๐
แผนกวิชาถ่ายภาพและวิดีโอ			๒๒	๒๒	๑๐๐.๐๐
ถ่ายภาพเพื่ออาชีพ (เสาร์-อาทิตย์)	ครูสุมาลี	๗๕	๒๒	๒๒	๑๐๐.๐๐
แผนกวิชาจิตรกรรม			๒๗	๒๗	๑๐๐.๐๐
วาดภาพเหมือนบุคคลด้วยเทคนิคดินสอ และสีไม้ (ทัศนสถานหญิง)	ครูธิติพัฒน์	๗๕	๒๗	๒๗	๑๐๐.๐๐
ประเภทวิชาพาณิชยกรรม			๓๐	๓๐	๑๐๐.๐๐
แผนกวิชาคอมพิวเตอร์			๓๐	๓๐	๑๐๐.๐๐
โปรแกรมคอมพิวเตอร์สำเร็จรูปงาน กราฟิกPhotoshop (ทัศนสถานฯ)	ครูลินดา	๗๕	๓๐	๓๐	๑๐๐.๐๐
รวมทั้งสิ้น			๗๘๗	๗๗๕	๙๘.๔๘

จำนวนนักศึกษาหลักสูตรวิชาชีพพระยะสั้น รุ่นที่ ๑๘๕
ภาคเรียนที่ ๒ ปีการศึกษา ๒๕๖๓
เปิดเรียน วันที่ ๓๐ พฤศจิกายน ๒๕๖๓ - ๑๑ กุมภาพันธ์ ๒๕๖๔

ประเภทวิชา / แผนกวิชา / รายวิชา	ผู้สอน	หลักสูตร (ชม.)	รวมทั้งสิ้น		
			รับ	จบ	ร้อยละ
ประเภทวิชาช่างอุตสาหกรรม					
แผนกวิชาช่างอิเล็กทรอนิกส์					
อุปกรณ์และวงจรอิเล็กทรอนิกส์ในงานควบคุม	ครูศิริพงศ์	๔๕	๑๔		
งานเขียนโปรแกรมควบคุมอุปกรณ์ด้วยภาษาบล็อก	ครูศิริพงศ์	๓๐	๘		
งานเขียนโปรแกรมควบคุมอุปกรณ์ด้วย Arduino IDE	ครูศิริพงศ์	๔๕	๖		
งานสร้างระบบ IOT ด้วย ESP8266/ESP32	ครูศิริพงศ์	๓๐	๖		
แผนกช่างพิมพ์					
โปรแกรม Adobe Photoshop ในการออกแบบกราฟิก	ครูลินดา	๗๕	๖๐		
แผนกวิชาช่างแว่นตาและเลนส์					
การวัดสายตาแบบ Subjective	ครูปรีชาพร	๗๕	๖๑		
ช่างประกอบแว่นตาและเลนส์	ครูปรีชาพร	๗๕	๒๗		
ประเภทวิชาคหกรรม					
แผนกวิชาผ้าและเครื่องแต่งกาย					
งานออกแบบเสื้อผ้าแฟชั่น	ครูศศลักษณ์	๗๕	๖๐		
เสื้อเบื้องต้น	ครูศศลักษณ์	๗๕	๘๐		
เสื้อสมัยนิยม ๑	ครูศศลักษณ์	๗๕	๑๙		
แผนกวิชาคหกรรมศาสตร์ทั่วไป					
การจัดดอกไม้แบบสากล	ครูปาริชา	๗๕	๗๖		
ตัดผมชายระดับ ๑	ครูสมพงษ์	๗๕	๒๙		
ตัดผมชายสไตล์สมัยนิยม	ครูสมพงษ์	๗๕	๒๙		

ประเภทวิชา / แผนกวิชา / รายวิชา	ผู้สอน	หลักสูตร (ชม.)	รวมทั้งสิ้น		
			รับ	จบ	ร้อยละ
แผนกวิชาคหกรรมธุรกิจ					
งานดูแลผู้สูงอายุ	ครูปาริชา	๔๕	๙๙		
การจัดการงานแม่บ้าน	ครูปาริชา	๗๕	๑๗๒		
แผนกวิชาอาหารและโภชนาการ					
ขนมอบยอदनิยม	ครูสุภัทสรณ์	๗๕	๓๕		
เค้กและการแต่งหน้าเค้กเพื่อธุรกิจ	ครูสุภัทสรณ์	๗๕	๓๕		
อาหารว่างยอदनิยม	ครูรมิดา	๗๕	๗๗		
อาหารยุโรป	ครูรมิดา	๗๕	๑๐		
ประเภทวิชาศิลปกรรม					
แผนกวิชาดนตรี					
เครื่องดนตรีสากล	ครูพิพัฒน์	๗๕	๗๗		
ปฏิบัติเครื่องดนตรีไทย	ครูพิพัฒน์	๗๕	๖๑		
รวมวงดนตรีสากล	ครูพิพัฒน์	๗๕	๑๘		
แผนกวิชาจิตรกรรม					
วาดภาพเหมือนบุคคลด้วยเทคนิคดินสอและสีไม้	ครูธิติพัฒน์	๗๕	๕๗		
รวมทั้งสิ้น					

จำนวนนักศึกษาหลักสูตรวิชาชีพพระยศัน รุ่นที่ ๑๘๖
ภาคเรียนที่ ๒ ปีการศึกษา ๒๕๖๓
เปิดเรียน วันที่ ๑๕ กุมภาพันธ์ - ๓๐ เมษายน ๒๕๖๔

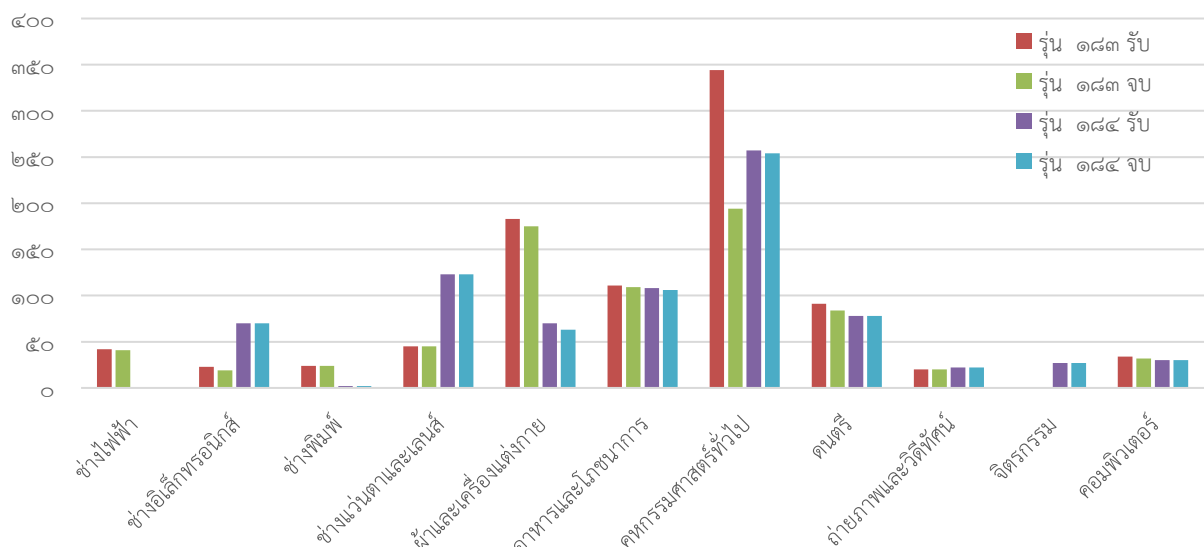
ประเภทวิชา / แผนกวิชา / รายวิชา	ผู้สอน	หลักสูตร (ชม.)	รวมทั้งสิ้น		
			รับ	จบ	ร้อยละ
ประเภทวิชาช่างอุตสาหกรรม					
แผนกวิชาช่างอิเล็กทรอนิกส์					
งานเขียนโปรแกรมควบคุมอุปกรณ์ด้วย ภาษาไพทอน	ครูศิริพงศ์	๔๕			
งานสร้างระบบ IoT ด้วย Raspberry Pi และ Python	ครูศิริพงศ์	๓๐			
งานออกแบบPCBในระบบสมองกลฝังตัว และ IoT	ครูศิริพงศ์	๔๕			
งานประกอบคอมพิวเตอร์และติดตั้ง ซอฟต์แวร์เบื้องต้น	ครูศิริพงศ์	๓๐			
แผนกช่างพิมพ์					
โปรแกรมคอมพิวเตอร์สำเร็จรูปงาน กราฟิก Photoshop	ครูลินดา	๗๕			
แผนกวิชาช่างแว่นตาและเลนส์					
การวัดสายตาแบบ Subjective	ครูปรีชาพร	๗๕			
ประเภทวิชาคหกรรม					
แผนกวิชาผ้าและเครื่องแต่งกาย					
เสื้อผ้าเบื้องต้น	ครูศศลักษณ์	๗๕			
เสื้อสมัยนิยม ๑	ครูศศลักษณ์	๗๕			
แผนกวิชาคหกรรมศาสตร์ทั่วไป					
การประดิษฐ์ของชำร่วยและของที่ระลึก	ครูปาริชา	๗๕			
งานประดิษฐ์จากคริสตัล ลูกปัด และหิน	ครูปาริชา	๗๕			
ตัดผมชายระดับ ๑	ครูสมพงษ์	๗๕			
ตัดผมชายสไตล์สมัยนิยม	ครูสมพงษ์	๗๕			
เทคนิคการซอยผม	ครูเรณู	๗๕			

ประเภทวิชา / แผนกวิชา / รายวิชา	ผู้สอน	หลักสูตร (ชม.)	รวมทั้งสิ้น		
			รับ	จบ	ร้อยละ
เทคนิคการแต่งหน้า	ครูนันท์ภัก	๓๐			
การดูแลเล็บแบบธรรมชาติ	ครูสุกัญญา	๗๕			
การจัดดอกไม้แบบสากล	ครู.....	๗๕			
มาลัยมงคล	ครู.....	๗๕			
แผนกวิชาอาหารและโภชนาการ					
อาหารว่างเพื่ออาชีพ	ครูสุภัทสรณ์	๗๕			
ขนมไทย	ครูสุภัทสรณ์	๗๕			
อาหารยุโรป	ครูรมิดา	๗๕			
อาหารว่างยอดนิยม	ครูรมิดา	๗๕			
ประเภทวิชาศิลปกรรม					
แผนกวิชาดนตรี					
ขับร้องเพลงเพื่อนันทนาการ	ครูพิพัฒน์	๗๕			
เครื่องดนตรีสากล	ครูพิพัฒน์	๗๕			
รวมวงดนตรีสากล	ครูพิพัฒน์	๗๕			
รวมทั้งสิ้น					

สรุปจำนวนนักศึกษาหลักสูตรวิชาชีพพระยะสั้น
ภาคเรียนที่ ๑ ปีการศึกษา ๒๕๖๓

ประเภทวิชา / แผนกวิชา	รุ่น ๑๘๓			รุ่น ๑๘๔			รวมรับ	รวมจบ	คิดเป็นร้อยละ
	รับ	จบ	ร้อยละ	รับ	จบ	ร้อยละ			
ประเภทวิชาอุตสาหกรรม	๑๓๔	๑๒๙	๙๖.๒๗	๑๙๕	๑๙๕	๑๐๐.๐๐	๓๒๙	๓๒๔	๙๘.๔๘
๑. แผนกวิชาช่างไฟฟ้า	๔๒	๔๑	๙๗.๖๒				๔๒	๔๑	๙๗.๖๒
๒. แผนกวิชาช่างอิเล็กทรอนิกส์	๒๓	๑๙	๘๒.๖๑	๗๐	๗๐	๑๐๐.๐๐	๙๓	๘๙	๙๕.๗๐
๓. แผนกวิชาช่างพิมพ์	๒๔	๒๔	๑๐๐.๐๐	๒	๒	๑๐๐.๐๐	๒๖	๒๖	๑๐๐.๐๐
๔. แผนกวิชาช่างแว่นตาและเลนส์	๔๕	๔๕	๑๐๐.๐๐	๑๒๓	๑๒๓	๑๐๐.๐๐	๑๖๘	๑๖๘	๑๐๐.๐๐
ประเภทวิชาคหกรรม	๖๓๘	๕๗๘	๙๑.๙๒	๕๓๕	๕๒๓	๙๗.๒๔	๑๐๗๓	๙๐๑	๘๓.๙๗
๕. แผนกวิชาผ้าและเครื่องแต่งกาย	๑๘๓	๑๗๕	๙๕.๖๓	๗๐	๖๓	๙๐.๐๐	๒๕๓	๒๓๘	๙๔.๐๗
๖. แผนกวิชาอาหารและโภชนาการ	๑๑๑	๑๐๙	๙๘.๒๐	๑๐๘	๑๐๖	๙๘.๑๕	๒๑๙	๒๑๕	๙๘.๑๗
๗. แผนกวิชาคหกรรมศาสตร์ทั่วไป	๓๔๔	๑๙๔	๕๖.๔๐	๒๕๗	๒๕๔	๙๘.๘๓	๓๔๔	๔๔๘	๑๓๐.๒๓
ประเภทวิชาศิลปกรรม	๑๑๑	๑๐๔	๙๓.๖๙	๑๒๗	๑๒๗	๑๐๐.๐๐	๒๓๘	๒๓๑	๙๗.๐๖
๘. แผนกวิชาดนตรี	๙๑	๘๔	๙๒.๓๑	๗๘	๗๘	๑๐๐.๐๐	๑๖๙	๑๖๒	๙๕.๘๖
๙. แผนกวิชาถ่ายภาพและวิดีโอทัศน์	๒๐	๒๐	๑๐๐.๐๐	๒๒	๒๒	๑๐๐.๐๐	๔๒	๔๒	๑๐๐.๐๐
๑๐. แผนกวิชาจิตรกรรม				๒๗	๒๗	๑๐๐.๐๐	๒๗	๒๗	๑๐๐.๐๐
ประเภทวิชาพาณิชยกรรม	๓๔	๓๒	๙๔.๑๒	๓๐	๓๐	๑๐๐.๐๐	๖๔	๖๒	๙๖.๘๘
๑๑. แผนกวิชาคอมพิวเตอร์	๓๔	๓๒	๙๔.๑๒	๓๐	๓๐	๑๐๐.๐๐	๖๔	๖๒	๙๖.๘๘
รวม	๙๑๗	๗๕๓	๘๑.๐๓	๗๘๗	๗๗๕	๙๘.๔๘	๑,๗๐๔	๑,๕๑๘	๘๙.๐๘

กราฟสรุปจำนวนนักศึกษาหลักสูตรวิชาชีพพระยะสั้น รุ่น ๑๘๓ และ ๑๘๔



สรุปจำนวนนักศึกษาหลักสูตรวิชาชีพพระยะสั้น
ภาคเรียนที่ ๒ ปีการศึกษา ๒๕๖๓

ประเภทวิชา / แผนกวิชา	รุ่น ๑๘๕			รุ่น ๑๘๖			รวมรับ	รวมจบ	คิดเป็นร้อยละ
	รับ	จบ	ร้อยละ	รับ	จบ	ร้อยละ			
ประเภทวิชาอุตสาหกรรม									
๑. แผนกวิชาช่างอิเล็กทรอนิกส์	๓๔								
๒. แผนกวิชาช่างพิมพ์	๖๐								
๓. แผนกวิชาช่างแว่นตาและเลนส์	๘๘								
ประเภทวิชาคหกรรม									
๔. แผนกวิชาผ้าและเครื่องแต่งกาย	๑๕๙								
๕. แผนกวิชาอาหารและโภชนาการ	๑๕๗								
๖. แผนกวิชาคหกรรมศาสตร์ทั่วไป	๑๓๔								
๗. แผนกวิชาคหกรรมธุรกิจ	๒๗๑								
ประเภทวิชาศิลปกรรม									
๘. แผนกวิชาดนตรี	๑๕๖								
๘. แผนกวิชาจิตรกรรม	๕๗								
๙. แผนกวิชาถ่ายภาพและวิดีโอทัศน์									
ประเภทวิชาพาณิชยกรรม									
๑๐. แผนกวิชาคอมพิวเตอร์									
รวม									