

๓

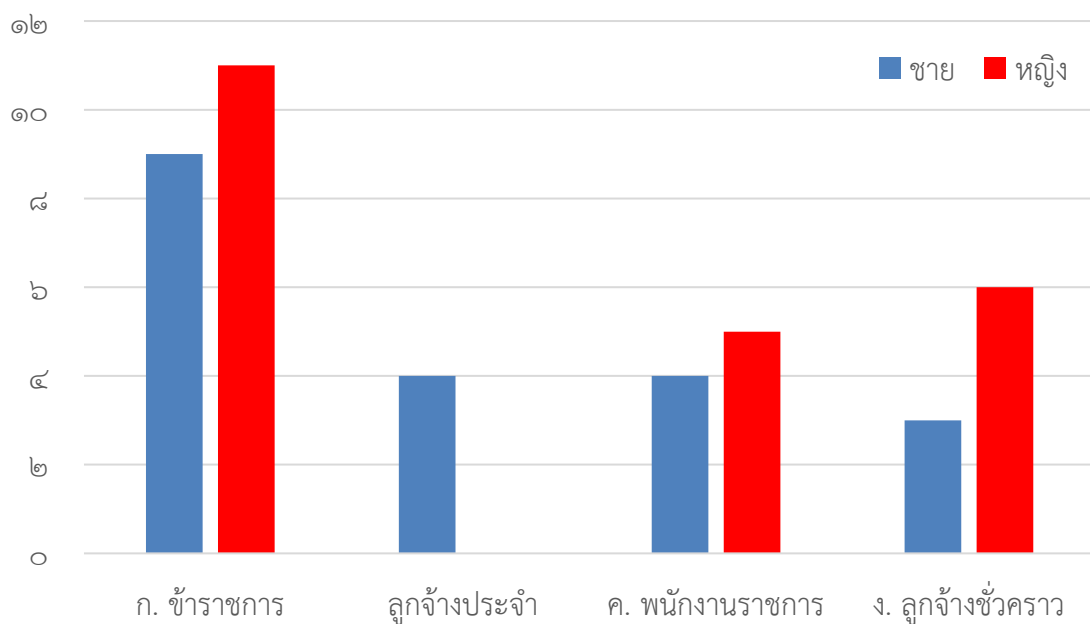
ข้อมูลบุคลากร

ข้อมูลบุคลากร

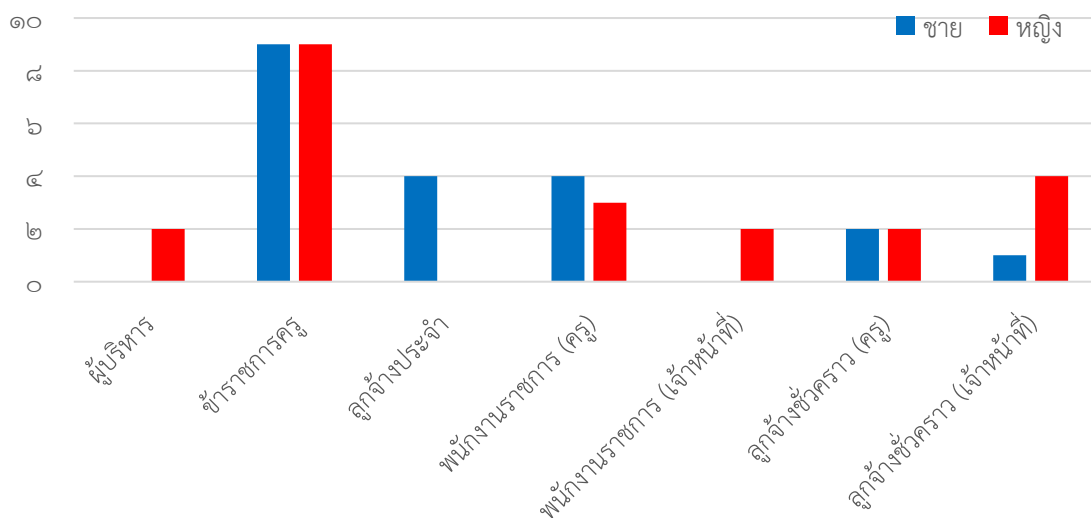
ข้อมูลบุคลากร จำแนกตามประเภท ปีการศึกษา ๒๕๖๓

ประเภทบุคลากร	ชาย	หญิง	รวม
ข้าราชการ	๙	๑๑	๒๐
- ผู้บริหาร	-	๒	๒
- ข้าราชการครู	๙	๙	๑๘
ลูกจ้างประจำ	๔		๔
พนักงานราชการ	๔	๕	๙
- พนักงานราชการ (ครู)	๔	๓	๗
- พนักงานราชการ (เจ้าหน้าที่)	-	๒	๒
ลูกจ้างชั่วคราว	๓	๖	๙
- ลูกจ้างชั่วคราว (ครู)	๒	๒	๔
- ลูกจ้างชั่วคราว (เจ้าหน้าที่)	๑	๔	๕
รวมบุคลากรทั้งสิ้น ๔๒ คน			

กราฟแสดงอัตรากำลัง จำแนกตามประเภทหลัก



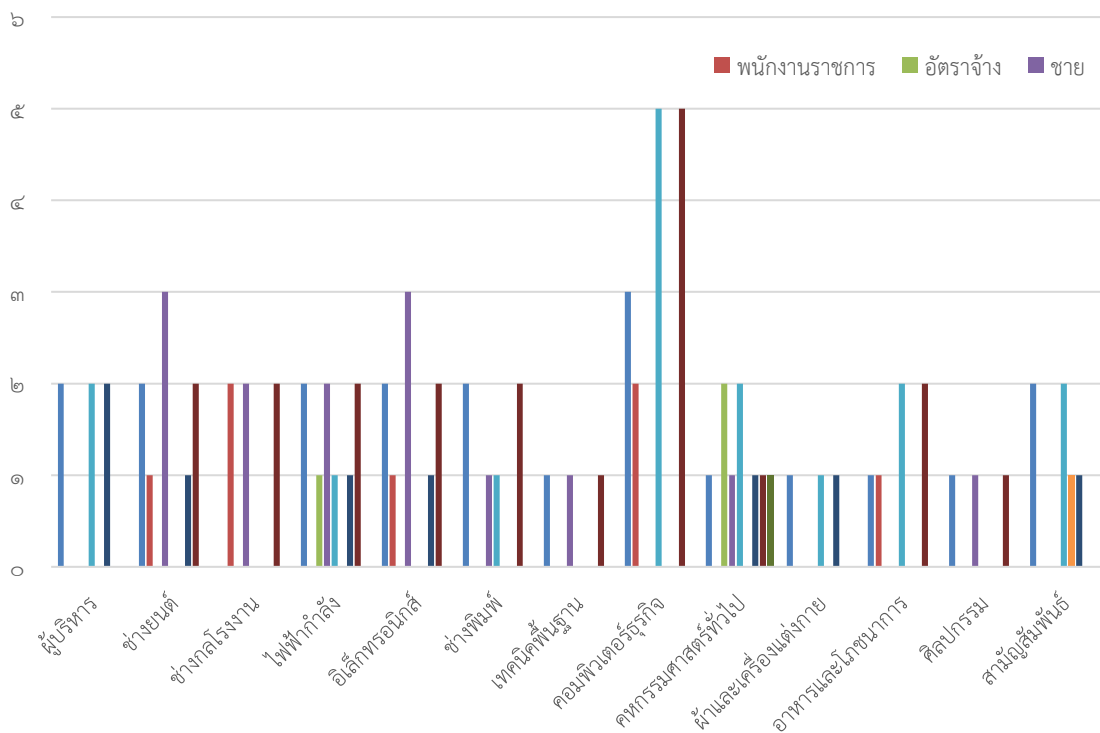
กราฟแสดงอัตรากำลัง จำแนกตามประเภทย่อย



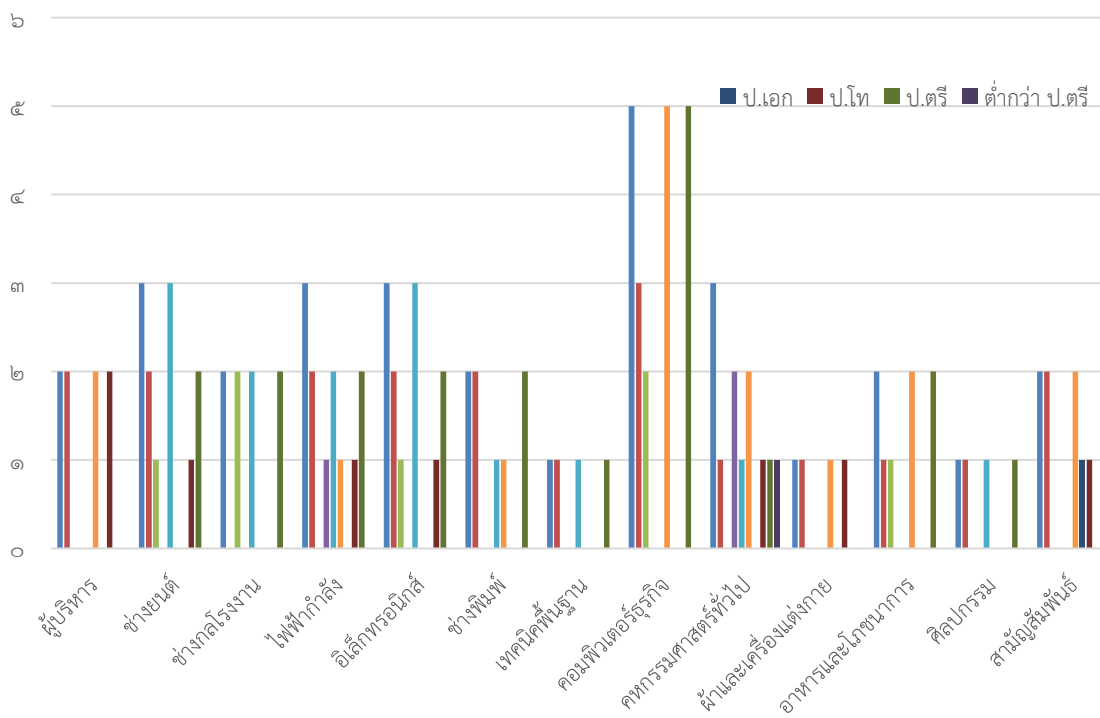
ข้อมูลครูและผู้บริหารจำแนกตาม วุฒิการศึกษา ตำแหน่ง
ประจำปีการศึกษา ๒๕๖๓

ผู้บริหาร/แผนกวิชา	จำนวน (คน)	สถานภาพ			เพศ		วุฒิการศึกษา			
		ข้าราชการ	พนักงานราชการ	อัตราจ้าง	ชาย	หญิง	ป.เอก	ป.โท	ป.ตรี	ต่ำกว่า ป.ตรี
ผู้บริหาร	๒	๒	-	-	-	๒	-	๒	-	-
แผนกวิชาช่างยนต์	๓	๒	๑	-	๓	-	-	๑	๒	-
แผนกวิชาช่างกลโรงงาน	๒	-	๒	-	๒	-	-	-	๒	-
แผนกวิชาช่างไฟฟ้า	๓	๒	-	๑	๒	๑	-	๑	๒	-
แผนกวิชาช่างอิเล็กทรอนิกส์	๓	๒	๑	-	๓	-	-	๑	๒	-
แผนกวิชาช่างพิมพ์	๒	๒	-	-	๑	๑	-	-	๒	-
แผนกวิชาเทคนิคพื้นฐาน	๑	๑	-	-	๑	-	-	-	๑	-
แผนกวิชาคอมพิวเตอร์ธุรกิจ	๕	๓	๒	-	-	๕	-	-	๕	-
แผนกวิชาคหกรรมศาสตร์ทั่วไป	๓	๑	-	๒	๑	๒	-	๑	๑	๑
แผนกวิชาผ้าและเครื่องแต่งกาย	๑	๑	-	-	-	๑	-	๑	-	-
แผนกวิชาอาหารและโภชนาการ	๒	๑	๑	-	-	๒	-	-	๒	-
แผนกวิชาศิลปกรรม	๑	๑	-	-	๑	-	-	-	๑	-
แผนกวิชาสามัญสัมพันธ์	๒	๒	-	-	-	๒	๑	๑	-	-
รวมทั้งหมด	๓๐	๒๐	๗	๓	๑๔	๑๖	๑	๘	๒๐	๑

กราฟข้อมูลครูและผู้บริหาร จำแนกตามตำแหน่ง



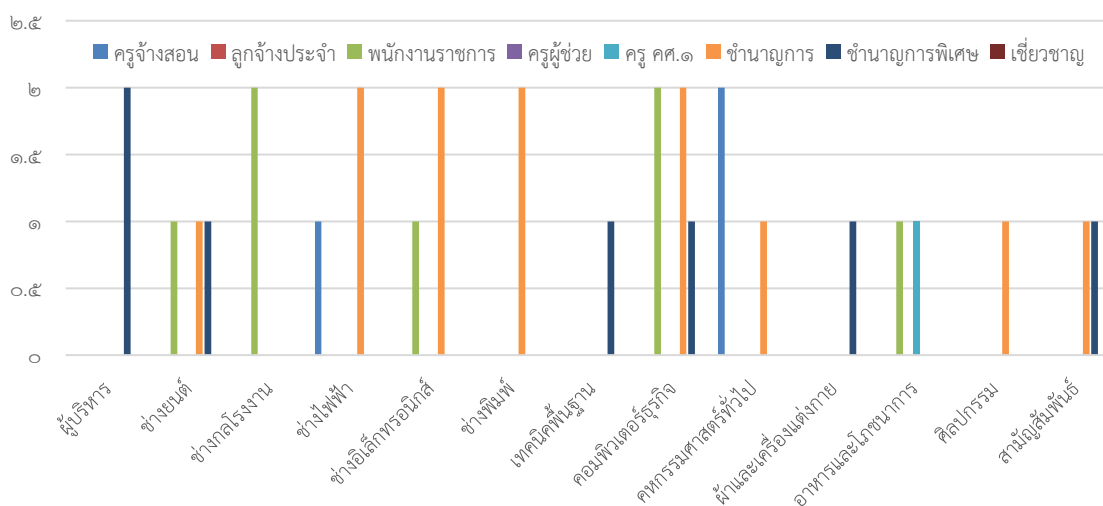
กราฟข้อมูลครูและผู้บริหาร จำแนกตามวุฒิการศึกษา



ข้อมูลครูและผู้บริหารจำแนกตาม วิทยฐานะ ประจำปีการศึกษา ๒๕๖๓

ผู้บริหาร/แผนกวิชา	จำนวน (คน)	วิทยฐานะ							
		ครูจ้างสอน	ลูกจ้างประจำ	พนักงานรัฐ	ครูผู้ช่วย	ครู คศ.๑	ชำนาญการ	ชำนาญการพิเศษ	เชี่ยวชาญ
ผู้บริหาร	๒	-	-	-	-	-	-	๒	-
แผนกวิชาช่างยนต์	๓	-	-	๑	-	-	๑	๑	-
แผนกวิชาช่างกลโรงงาน	๒	-	-	๒	-	-	-	-	-
แผนกวิชาช่างไฟฟ้า	๓	๑	-	-	-	-	๒	-	-
แผนกวิชาช่างอิเล็กทรอนิกส์	๓	-	-	๑	-	-	๒	-	-
แผนกวิชาช่างพิมพ์	๒	-	-	-	-	-	๒	-	-
แผนกวิชาเทคนิคพื้นฐาน	๑	-	-	-	-	-	-	๑	-
แผนกวิชาคอมพิวเตอร์ธุรกิจ	๕	-	-	๒	-	-	๒	๑	-
แผนกวิชาคหกรรมศาสตร์ทั่วไป	๓	๒	-	-	-	-	๑	-	-
แผนกวิชาผ้าและเครื่องแต่งกาย	๑	-	-	-	-	-	-	๑	-
แผนกวิชาอาหารและโภชนาการ	๒	-	-	๑	-	๑	-	-	-
แผนกวิชาศิลปกรรม	๑	-	-	-	-	-	๑	-	-
แผนกวิชาสามัญสัมพันธ์	๒	-	-	-	-	-	๑	๑	-
รวมทั้งสิ้น	๓๐	๓	๐	๗	๐	๑	๑๒	๗	๐

กราฟข้อมูลครูและผู้บริหาร จำแนกตามวิทยฐานะ



รายชื่อบุคลากร จำแนกตามประเภท และตำแหน่ง/หน้าที่

ข้าราชการ (ผู้บริหาร)

๒ คน

ชื่อ - สกุล	วุฒิการศึกษา	ตำแหน่ง
๑. นางเบญจวรรณ ปกป้อง	ปริญญาโท	ผู้อำนวยการ
๒. นางภาณี ชุนนนท์	ปริญญาโท	รองผู้อำนวยการ

ข้าราชการ (ครู)

๑๘ คน

ชื่อ - สกุล	วุฒิการศึกษา	ปฏิบัติหน้าที่
แผนกวิชาช่างยนต์		
๑. นายสุรชัย อู่สันตติวงศ์	ปริญญาตรี	๑. หัวหน้าแผนกวิชาช่างยนต์ ๒. ผู้ช่วยหัวหน้างานปกครอง ๓. ผู้ช่วยหัวหน้างานวิจัย พัฒนา และนวัตกรรมฯ ๔. ผู้ช่วยหัวหน้าศูนย์บ่มเพาะวิสาหกิจฯ ๕. ครูที่ปรึกษาแผนกวิชาช่างยนต์ ๖. ครูที่ปรึกษานักเรียนศูนย์บ่มเพาะวิสาหกิจฯ
๒. นายอุทุมพร แนวอินทร์	ปริญญาตรี	๑. หัวหน้างานอาชีพศึกษาระบบทวิภาคี ๒. หัวหน้างานส่งเสริมผลิตผลการค้าฯ ๓. ผู้ช่วยหัวหน้างานอาคารสถานที่ ๔. ครูที่ปรึกษา แผนกวิชาช่างยนต์
แผนกวิชาช่างไฟฟ้า		
๓. นายสุชาติ ยอดเกลี้ยง	ปริญญาโท	๑. หัวหน้าแผนกวิชาช่างไฟฟ้า ๒. หัวหน้างานวิจัย พัฒนา และนวัตกรรมฯ ๓. ครูที่ปรึกษา แผนกวิชาช่างไฟฟ้า
๔. นายสุทธิพัฒน์ สมทวีศิลป์	ปริญญาตรี	๑. หัวหน้างานโครงการพิเศษและบริการชุมชน ๒. ครูที่ปรึกษา แผนกวิชาช่างไฟฟ้า
แผนกวิชาช่างอิเล็กทรอนิกส์		
๕. นายปรีดา ศรีลาศักดิ์	ปริญญาโท	๑. หัวหน้าแผนกวิชาช่างอิเล็กทรอนิกส์ ๒. หัวหน้างานพัสดุ ๓. ผู้ช่วยหัวหน้างานอาคารสถานที่ ๔. ผู้ช่วยหัวหน้างานวิจัย พัฒนา และนวัตกรรมฯ ๕. ครูที่ปรึกษา แผนกวิชาช่างอิเล็กทรอนิกส์

ชื่อ - สกุล	วุฒิการศึกษา	ปฏิบัติหน้าที่
แผนกวิชาช่างอิเล็กทรอนิกส์		
๖. นายศิริพงศ์ ทองเกื้อ	ปริญญาโท	๑. หัวหน้างานศูนย์ข้อมูลสารสนเทศ ๒. หัวหน้างานบริหารทั่วไป ๓. ผู้ช่วยหัวหน้างานประกันคุณภาพฯ ๔. ผู้ช่วยหัวหน้างานสื่อการเรียนการสอน ๕. ผู้ช่วยหัวหน้างานอาชีวศึกษาระบบทวิภาคี ๖. ครูที่ปรึกษา แผนกวิชาช่างอิเล็กทรอนิกส์
แผนกวิชาช่างพิมพ์		
๗. นายพิชัย ปัญญาอาวุธ	ปริญญาตรี	๑. หัวหน้าแผนกวิชาช่างพิมพ์ ๒. ผู้ช่วยหัวหน้างานความร่วมมือ ๓. ผู้ช่วยหัวหน้างานวิจัย พัฒนา และนวัตกรรมฯ
๘. นางสาวลินดา พลอยเลี้ยง	ปริญญาตรี	๑. ผู้ช่วยหัวหน้างานแนะแนวอาชีพและจัดหางาน ๒. ผู้ช่วยหัวหน้างานประชาสัมพันธ์ ๓. ผู้ช่วยหัวหน้างานศูนย์ข้อมูลสารสนเทศ
แผนกวิชาเทคนิคพื้นฐาน		
๙. นายประดิษฐ์ มะเดื่อ	ปริญญาตรี	๑. หัวหน้าแผนกวิชาเทคนิคพื้นฐาน ๒. หัวหน้าแผนกวิชาช่างเชื่อม ๓. หัวหน้างานอาคารสถานที่
แผนกวิชาคอมพิวเตอร์ธุรกิจ		
๑๐. นางประพิศ ชูวิทวัส	ปริญญาตรี	๑. ปฏิบัติหน้าที่รองผู้อำนวยการฝ่ายบริหารทรัพยากร ๒. ปฏิบัติหน้าที่รองผู้อำนวยการฝ่ายพัฒนากิจการนักเรียนนักศึกษา ๓. หัวหน้างานบุคลากร ๔. ผู้ช่วยหัวหน้างานการเงิน
๑๑. นางสาวคะนิงสุข นนท์ปาน	ปริญญาตรี	๑. หัวหน้าแผนกวิชาคอมพิวเตอร์ธุรกิจ ๒. หัวหน้างานการเงิน ๓. ผู้ช่วยหัวหน้างานวิจัย พัฒนา และนวัตกรรมฯ
๑๒. นางนิทรา วงศ์วัชร	ปริญญาตรี	๑. หัวหน้างานวัดผลและประเมินผล ๒. ผู้ช่วยหัวหน้างานบุคลากร ๓. ผู้จัดการ ร้านค้าสหการ

ชื่อ - สกุล	วุฒิการศึกษา	ปฏิบัติหน้าที่
แผนกวิชาคหกรรมศาสตร์ทั่วไป		
๑๓. นางปาริชา พรหมจันทร์	ปริญญาตรี	๑. หัวหน้าแผนกวิชาคหกรรมศาสตร์ทั่วไป ๒. หัวหน้า งานความร่วมมือ ๓. หัวหน้า งานวางแผนและงบประมาณ ๔. ผู้ช่วยหัวหน้างานวิทยบริการและห้องสมุด ๕. ผู้ช่วยหัวหน้างานสวัสดิการนักเรียน นักศึกษา ๖. ผู้ช่วยหัวหน้างานแนะแนวอาชีพและจัดหางาน
แผนกวิชาผ้าและเครื่องแต่งกาย		
๑๔. นางศศลักษณ์ สมจิตรชอบ	ปริญญาโท	๑. หัวหน้าแผนกวิชาผ้าและเครื่องแต่งกาย ๒. หัวหน้างานวิทยบริการและห้องสมุด ๓. หัวหน้างานประกันคุณภาพฯ ๔. ผู้ช่วยหัวหน้างานปกครอง ๕. ผู้ช่วยหัวหน้างานแนะแนวอาชีพและจัดหางาน
แผนกวิชาอาหารและโภชนาการ		
๑๕. นางสุภัทสรณ์ สิริธราทิพย์	ปริญญาตรี	๑. หัวหน้าแผนกวิชาอาหารและโภชนาการ ๒. ครูที่ปรึกษานักเรียน ศูนย์บ่มเพาะวิสาหกิจฯ ๓. เจ้าหน้าที่งานพัสดุ ๔. ผู้ช่วยหัวหน้างานทะเบียน ๕. ผู้ช่วยหัวหน้างานวัดผลและประเมินผล
แผนกวิชาดนตรี		
๑๖. นายพิพัฒน์ ทองระอา	ปริญญาตรี	๑. หัวหน้าแผนกวิชาดนตรี ๒. หัวหน้างานแนะแนวอาชีพและจัดหางาน ๓. ผู้ช่วยหัวหน้างานวิจัย พัฒนา และนวัตกรรมฯ
แผนกวิชาสามัญสัมพันธ์		
๑๗. นางสาวอรนุช อุทานนท์	ปริญญาโท	๑. หัวหน้าแผนกวิชาสามัญสัมพันธ์ ๒. หัวหน้างานทะเบียน ๓. ผู้ช่วยหัวหน้า งานวิจัย พัฒนา และนวัตกรรมฯ
๑๘. นางสาวอารีย์ อัครานุภาพ	ปริญญาเอก	๑. หัวหน้างานครูที่ปรึกษา ๒. ผู้ช่วยหัวหน้างานหลักสูตรการเรียนการสอน ๓. กิจกรรม กิจกรรมหน้าเสาธง

ชื่อ - สกุล	วุฒิการศึกษา	ปฏิบัติหน้าที่
แผนกวิชาช่างยนต์		
๑. นายวุฒิชัย มงคลกาย	ปริญญาโท	๑. หัวหน้า งานปกครอง ๒. ผู้ช่วยหัวหน้างานโครงการพิเศษฯ ๓. ครูที่ปรึกษา แผนกวิชาช่างยนต์ ๔. ครูที่ปรึกษานักเรียน ศูนย์บ่มเพาะวิสาหกิจฯ
แผนกวิชาช่างกลโรงงาน		
๒. นายเรวัตร์ ศิริมา	ปริญญาตรี	๑. หัวหน้าแผนกวิชาช่างกลโรงงาน ๒. หัวหน้างานพัฒนาหลักสูตรการเรียนการสอน ๓. ผู้ช่วยหัวหน้างานปกครอง ๔. ครูที่ปรึกษา แผนกวิชาช่างกลโรงงาน
๓. นายพิชิต บุญมาก	ปริญญาตรี	๑. ผู้ช่วยหัวหน้างานประชาสัมพันธ์ ๒. ผู้ช่วยหัวหน้างานศูนย์ข้อมูลสารสนเทศ ๓. ผู้ช่วยหัวหน้างานแนะแนวอาชีพและจัดหางาน ๔. ผู้ช่วยหัวหน้างานวิจัย พัฒนา และนวัตกรรมฯ ๕. ผู้ช่วยหัวหน้า งานพัฒนาหลักสูตรฯ ๖. ผู้ช่วยหัวหน้า งานวัดผลและประเมินผล
แผนกวิชาช่างอิเล็กทรอนิกส์		
๔. นายศรายุทธ กิ่งกำปัง	ปริญญาตรี	๑. หัวหน้างานสื่อการเรียนการสอน ๒. หัวหน้างานประชาสัมพันธ์ ๒. ผู้ช่วยหัวหน้างานศูนย์ข้อมูลสารสนเทศ ๓. ผู้ช่วยหัวหน้างานทะเบียน ๔. ครูที่ปรึกษา แผนกวิชาช่างอิเล็กทรอนิกส์ ๕. ครูที่ปรึกษานักเรียน อวท. หน่วยวิทยาลัย สารพัดช่างพระนคร
แผนกวิชาคอมพิวเตอร์ธุรกิจ		
๕. นางสาวชุติมา ทองสัมฤทธิ์	ปริญญาตรี	๑. หัวหน้า งานการบัญชี ๒. ผู้ช่วยหัวหน้า งานโครงการพิเศษฯ
๖. นางสาวสมนึก แนวอินทร์	ปริญญาตรี	๑. ผู้ช่วยหัวหน้างานการเงิน ๒. ผู้ช่วยหัวหน้างานแนะแนวอาชีพและจัดหางาน ๓. ผู้ช่วยหัวหน้างานวิจัย พัฒนา และนวัตกรรมฯ

ชื่อ - สกุล	วุฒิการศึกษา	ปฏิบัติหน้าที่
แผนกวิชาอาหารและโภชนาการ		
๗. นางสาวรมิตา พรหมสุเนตร	ปริญญาโท	๑. หัวหน้างานสวัสดิการนักเรียน นักศึกษา ๒. หัวหน้าศูนย์ป่มเพาะวิสาหกิจเพื่อการศึกษา ๓. ผู้ช่วยหัวหน้างานความร่วมมือ ๔. ผู้ช่วยหัวหน้างานพัฒนาหลักสูตรฯ ๕. ผู้ช่วยหัวหน้างานอาคารสถานที่

พนักงานราช (เจ้าหน้าที่)

๒ คน

ชื่อ - สกุล	วุฒิการศึกษา	ปฏิบัติหน้าที่
๑. นางสาวปาริฉัตร จันทร์เพ็ญ	ปริญญาตรี	เจ้าหน้าที่พัสดุ
๒. นางสาวณัฐปภัสร์ ทองขาว	ปริญญาตรี	เจ้าหน้าที่งานพัสดุ

ลูกจ้างประจำ

๔ คน

ชื่อ - สกุล	วุฒิการศึกษา	ปฏิบัติหน้าที่
๑. นายวิรัตน์ เดชพ่วง	ป.๗	๑. เจ้าหน้าที่ เวย์ยาม ๒. เจ้าหน้าที่ งานอาคารสถานที่
๒. นายธีรศักดิ์ ปันมา	ป.๖	๑. เจ้าหน้าที่ เวย์ยาม ๒. เจ้าหน้าที่ งานอาคารสถานที่
๓. นายวิชัย บุญมี	ม.๓	เจ้าหน้าที่พัสดุ (พนักงานขับรถยนต์)
๔. นายสมชาย คงคาสวัสดิ์	ป.๗	เจ้าหน้าที่พัสดุ (พนักงานขับรถยนต์)

ลูกจ้างชั่วคราว (ครูจ้างสอน)

๔ คน

ชื่อ - สกุล	วุฒิการศึกษา	ปฏิบัติหน้าที่
แผนกวิชาสามัญสัมพันธ์		
๑. นายณัฐพล ปราบพินาศ	ปริญญาตรี	๑. หัวหน้างานกิจกรรมนักเรียนนักศึกษา ๒. ผู้ช่วยหัวหน้างานประชาสัมพันธ์ ๓. ผู้ช่วยหัวหน้างานแนะแนวอาชีพและจัดหางาน ๔. ผู้ช่วยหัวหน้างานสื่อการเรียนการสอน
แผนกวิชาช่างไฟฟ้า		
๒. นางสาววรรณา พลนิกรณ	ปริญญาตรี	๑. เจ้าหน้าที่งานพัสดุ ๒. ผู้ช่วยหัวหน้างานปกครอง ๓. ผู้ช่วยหัวหน้างานประกันคุณภาพฯ

ชื่อ - สกุล	วุฒิการศึกษา	ปฏิบัติหน้าที่
แผนกวิชาคหกรรมศาสตร์ทั่วไป		
๓. นายสมพงษ์ เจียวก๊ก	ปวช.	
๔. นางเรณู สัจจะเวทะ	ปริญญาโท	

ลูกจ้างชั่วคราว (เจ้าหน้าที่/นักรการภารโรง)

๕ คน

ชื่อ - สกุล	วุฒิการศึกษา	ปฏิบัติหน้าที่
๑. นางสาวศรีสังวร รักสนิท	ปริญญาโท	๑. เจ้าหน้าที่ งานบริหารทั่วไป ๒. เจ้าหน้าที่ งานบุคลากร
๒. นางสาวสิริพร รุ่งเรืองวรกิจ	ปริญญาตรี	๑. เจ้าหน้าที่งานพัสดุ ๒. ผู้ช่วยหัวหน้างานปกครอง ๓. ผู้ช่วยหัวหน้างานประกันคุณภาพฯ
๓. นางสาวอังคณา ชาญจำลอง (อุ๊ด)	ปริญญาตรี	๑. เจ้าหน้าที่งานบริหารงานทั่วไป ๒. เจ้าหน้าที่งานอาคารสถานที่
๔. นางสาวพิชาพัชร์ เมธาพัฒนภัคติกุล	ปริญญาตรี	เจ้าหน้าที่ งานส่งเสริมผลิตผลการค้าและประกอบธุรกิจ
๕. นายณัฏสร้อย อำนาจศศิธร	ปริญญาตรี	พนักงานทำความสะอาด