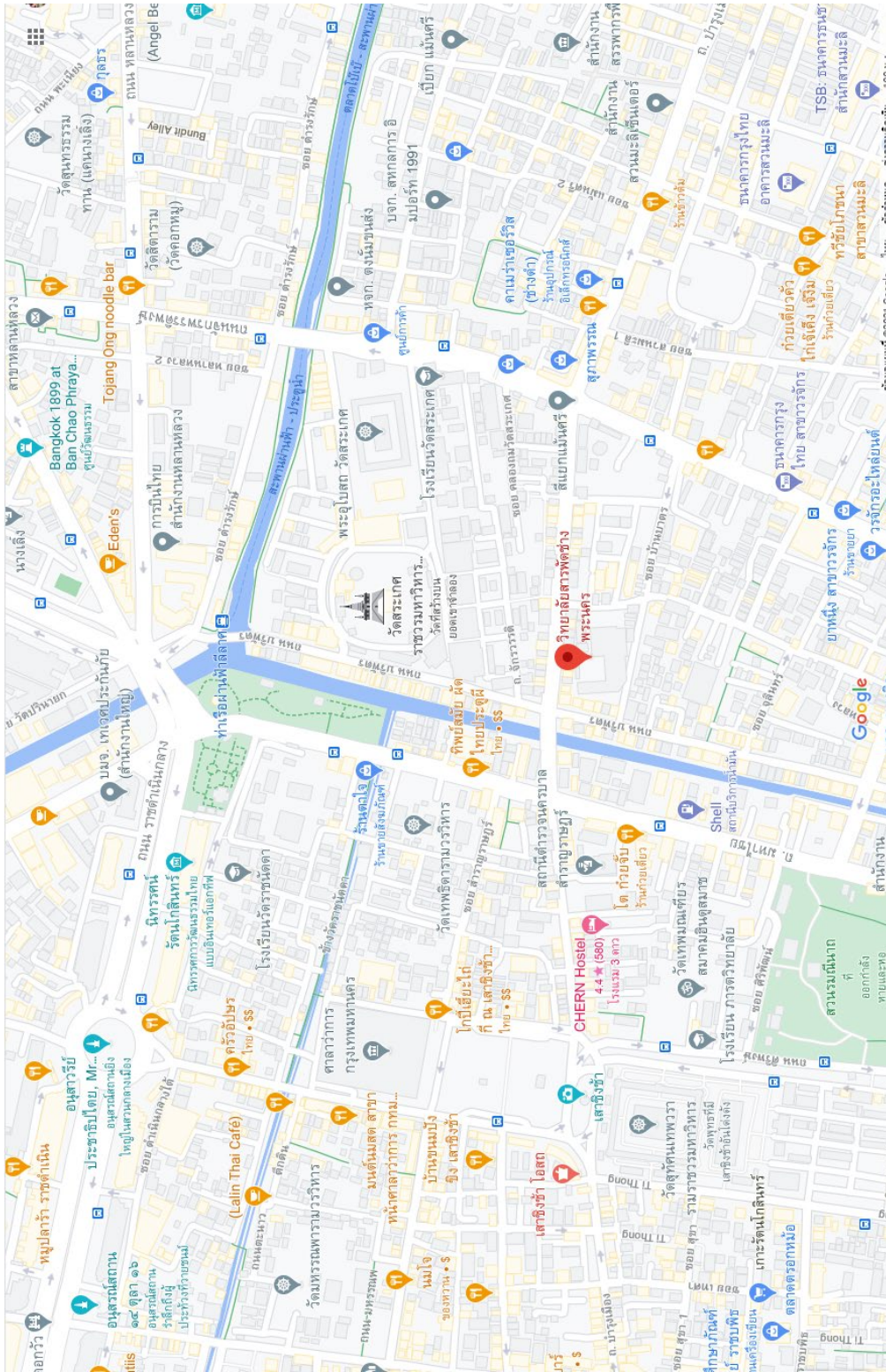
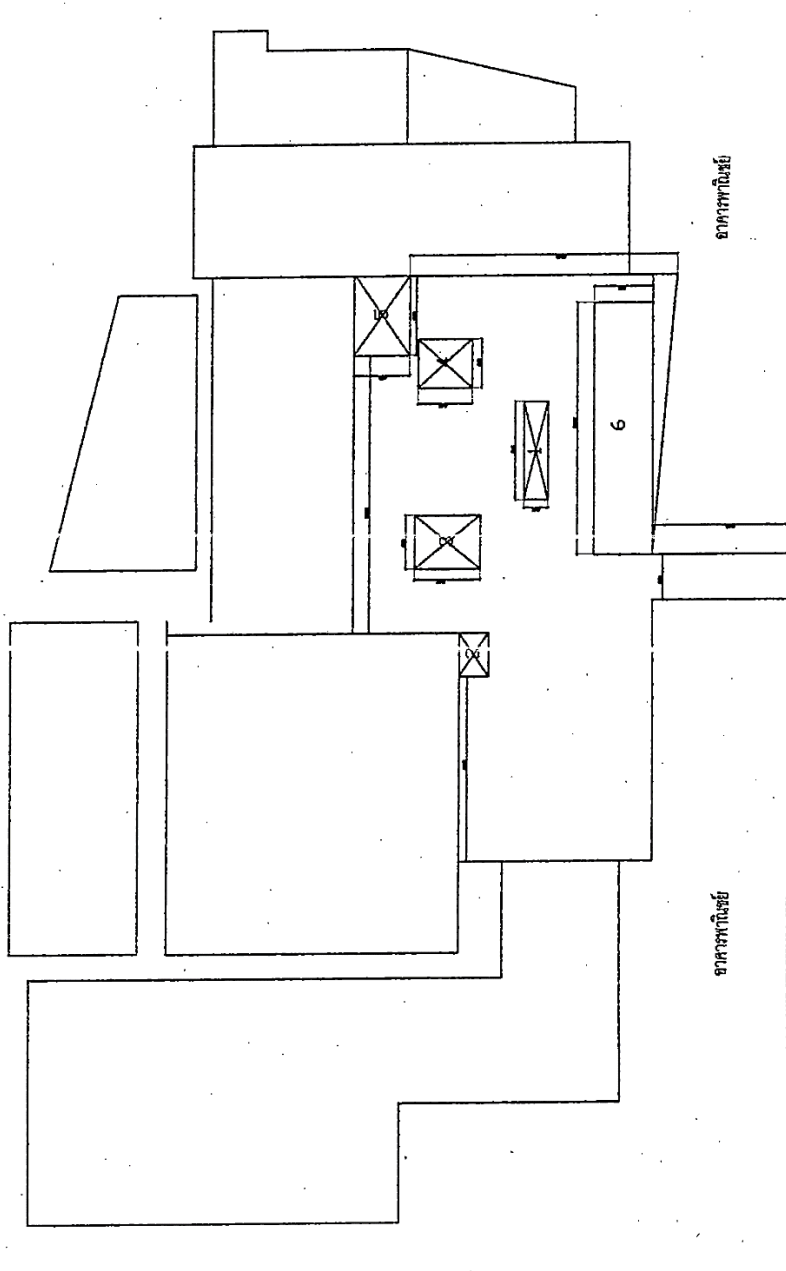


๖

ข้อมูลอาคารสถานที่



แผนที่ตำแหน่งวิทยาลัย



- หมายเหตุ
1. เกาะกาด
 2. โถงใต้
 3. พระวิษณุกรรม
 4. พระพุทธบาทระจำเริญ
 5. โถงใต้
 6. โถงจอดรถ

ผังบริเวณวิทยาลัย

ข้อมูลด้านอาคารและสิ่งปลูกสร้าง

วิทยาลัยสารพัดช่างพระนคร มีอาคารและมีสิ่งปลูกสร้างต่างๆ ดังนี้

อาคารอำนวยการ



ลักษณะอาคาร อาคารตึก ๒ ชั้น
ขนาดอาคาร ๑๙๒ (ตร.ม.)
การใช้งาน ใช้เป็นห้องผู้อำนวยการ, ห้องรับรอง, ห้องประชุม, ห้องสำนักงานงานบริหารงานทั่วไป และจัดกิจกรรมต่างๆ

อาคารห้องพักผู้อำนวยการ



ลักษณะอาคาร อาคารพาณิชย์ ๒ ชั้น
ขนาดอาคาร (ตร.ม.)
การใช้งาน ใช้เป็นห้องพักผู้อำนวยการ, ห้องเวรยาม, ห้องครัวพระนคร และห้องเสริมสวย

อาคารวิเวก



ลักษณะอาคาร อาคารตึก ๔ ชั้น
ขนาดอาคาร ๖,๒๔๑.๗๒ (ตร.ม.)
การใช้งาน ใช้เป็นห้องสำนักงานฝ่ายต่างๆ ห้องเรียน และห้องปฏิบัติการแผนกคหกรรมศาสตร์ทั่วไป แผนกอาหารและโภชนาการ คอมพิวเตอร์ธุรกิจ ช่างพิมพ์ ช่างแว่นตาและเลนส์

อาคารผาสวรรณ



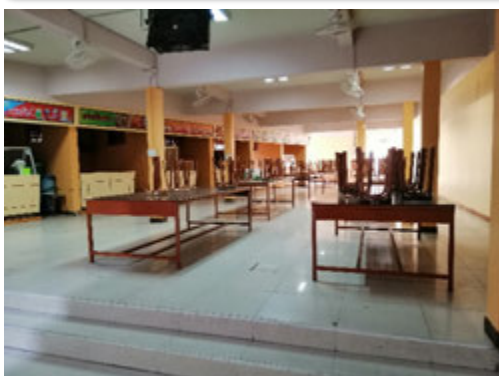
ลักษณะอาคาร อาคารตึก ๔ ชั้น
ขนาดอาคาร ๓,๙๖๓ (ตร.ม.)
การใช้งาน ใช้เป็นห้องพักครู ห้องเรียน และห้องปฏิบัติการ ช่างยนต์ ช่างกลโรงงาน ช่างไฟฟ้ากำลัง ช่างอิเล็กทรอนิกส์ แผนกผ้า และ เครื่องแต่งกาย และห้องประชุม

อาคารปางพุดพิงค์



ลักษณะอาคาร อาคารตึก ๔ ชั้น
ขนาดอาคาร ๓,๔๕๖ (ตร.ม.)
การใช้งาน ใช้เป็นห้องงานกิจกรรม งานพัสดุ งานอาคารและสถานที่ แผนกวิชาสามัญ ห้องสมุด เทคนิคพื้นฐาน ช่างยนต์ ช่างไฟฟ้า ช่างอิเล็กทรอนิกส์ และแผนกดนตรี

อาคารโรงอาหารและแผนกอาหาร



ลักษณะอาคาร อาคารตึก ๒ ชั้น
ขนาดอาคาร (ตร.ม.)
การใช้งาน ชั้น ๑ ใช้เป็นโรงอาหาร
ชั้น ๒ ใช้เป็นห้องเรียนและห้องปฏิบัติการแผนกอาหารและโภชนาการ

อาคารแผนกช่างพิมพ์



ลักษณะอาคาร อาคารต่อเติม ๑ ชั้น
ขนาดอาคาร (ตร.ม.)
การใช้งาน ใช้เป็นห้องพักครู และ
ห้องเรียนแผนกวิชาช่างพิมพ์

อาคารห้องจำหน่ายสิ่งพิมพ์



ลักษณะอาคาร อาคารต่อเติม ๑ ชั้น
ขนาดอาคาร (ตร.ม.)
การใช้งาน ใช้เป็นห้องจำหน่ายสิ่งพิมพ์

อาคารบ้านพักบุคลากร



ลักษณะอาคาร อาคารตึก ๓ ชั้น ต่อเติม ๑ ชั้น
ขนาดอาคาร (ตร.ม.)
การใช้งาน ใช้เป็นบ้านพักบุคลากร ห้อง
สทการ ห้องเรียนเขียนแบบ
ด้วยคอมพิวเตอร์

อาคารเดินเชื่อมระหว่างอาคาร



ลักษณะอาคาร อาคารตึก ๔ ชั้น
ขนาดอาคาร (ตร.ม.)
การใช้งาน ใช้เป็นทางเดินเชื่อมอาคาร
และห้องน้ำห้องส้วม ห้อง
ประชาสัมพันธ์

พระวิษณุกรรม



พระพุทธรูปประจำวิทยาลัย



ศาลพระภูมิเจ้าที่



โรงจอดรถ



บ่อปลา



เสาธง

